

# Uživatelská příručka SAWF-07P (EN)



Monitor kvality ovzduší

Uživatelská příručka V1.1

## Zavedení

SAWF-07P je chytrý monitor kvality ovzduší v interiéru, který podporuje Wi-Fi připojení 2,4 GHz.

vybaven LCD obrazovkou s vysokým rozlišením. Umožňuje monitorování v reálném čase a zobrazuje data o

PM2,5, PM10, stejně jako teplota a vlhkost. Připojením k eWeLinku mohou uživatelé přistupovat

funkce, jako jsou zvukové a světelné alarmy, příjem návrhů na zlepšení kvality ovzduší a zobrazení

historické záznamy prostřednictvím aplikace. SAWF-07P je navíc kompatibilní s protokolem Matter,

umožňující ovládání prostřednictvím běžných platforem pro chytrou domácnost.



Monitor PM2,5/PM10



Monitor teploty a vlhkosti



Kompatibilita hmoty



Zvukový a světelný alarm



Tipy pro kvalitu ovzduší



Stážení historických dat

ITEAD - 李梓旋(42604830)

ITEAD - 李梓旋(42604830)

ITEAD - 李梓旋(42604830)

ITEAD - 李梓旋(42604830)

ITEAD - 李梓旋(42604830)

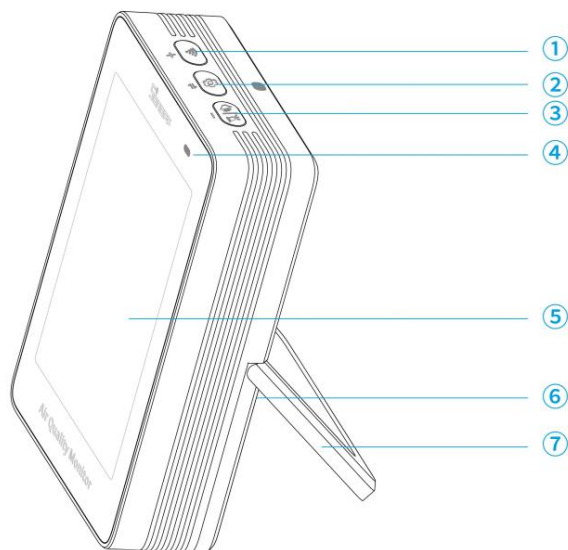
ITEAD - 李梓旋(42604830)

ITEAD - 李梓旋(42604830)

ITEAD - 李梓旋(42604830)

4830)

4830)



#### Tlačítko Wi-Fi

- Stiskněte a podržte po dobu 5 sekund: Zařízení přejde do režimu párování. (Doba párování 180 sekund)  
Tlačítko

#### Nastavení

- Krátké stisknutí (bliká „jednotka teploty“):  
Vstupte do „Režimu nabídky“.
  - Krátký stisk tlačítka „ “: Procházení nastavitelných parametrů (aktuálně upravovaná položka bliká).
  - Krátké stisknutí tlačítka "+"/"-": Kalibrace hodnot teploty a vlhkosti / Přepnutí jednotky teploty / Přepnutí režimu detekce (PM2,5/ PM10)
- Dlouhé stisknutí po dobu 10 sekund: Vymaže všechny lokálně upravené parametry uživatelem a obnoví zařízení do výchozího stavu.

#### Spínač bzučáku/kontrolky

- Krátké stisknutí: Zapnutí/vypnutí bzučáku.
- Dlouhé stisknutí po dobu 3 s: Zapnutí/vypnutí LED indikátoru.

#### ⚠ Když zazvoní bzučák:

- Krátké stisknutí jednou: Dočasně ztlumí bzučák na 30 minut.
- Dvojitě krátké stisknutí: Úplně vypne bzučák.

#### Vícebarevný LED indikátor

- ● Zelená: Kvalita ovzduší je dobrá.
- ● Žlutá: Kvalita ovzduší je uspokojivá.
- ● Červená: Kvalita ovzduší je špatná.

#### LCD displej

#### Rozhraní pro vstup napájení (typ C)

#### Stojan

#### Ikona vypnutí bzučáku

#### Ikona zapnutí bzučáku

#### Ikona normálního Wi-Fi

- Pomalu bliká: Zařízení je v režimu párování

- Svítí: Párování úspěšné

Ikona chyby Wi-Fi

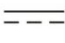
Zobrazení sledovaných hodnot

Koncentrační jednotka

Aktuální vlhkost

Aktuální teplota

## Specifikace

Model	SAWF-07P
Mikrokontrolér	ESP32-D0WDR2-V3
Vstup	5V  1A
Typ rozhraní	Typ C
Bezdrátové připojení	Wi-Fi IEEE 802.11 b/g/n 2,4 GHz
Čistá hmotnost	127,6 g
Barva	Bílý
Rozměr produktu	70x103x26mm
Materiály pláště	PC+ABS
Příslušné místo	Krytý
Provozní teplota	-10°C~50°C
Rozsah teplotní chyby	±0,5 °C; ±1 °F
Provozní vlhkost	5-95 % relativní vlhkosti, bez kondenzace
Rozsah chyby vlhkosti	±3 %
Osvědčení	CE/FCC/RoHS
ID FCC	2APN5-SAWF08P

Uživatelská příručka ekosystému Matter

## 1. Přidat zařízení

Otevřete aplikaci kompatibilní s Matter a naskenujte QR kód Matter v Stručném průvodci nebo na samotném zařízení.

přidat zařízení.



Přidat do Apple přes

Hmota



Přidat do Googlu přes

Hmota



Přidat k Alexě přes

Hmota



Přidat do SmartThings

přes Hmotu

## Uživatelská příručka ekosystému eWeLink

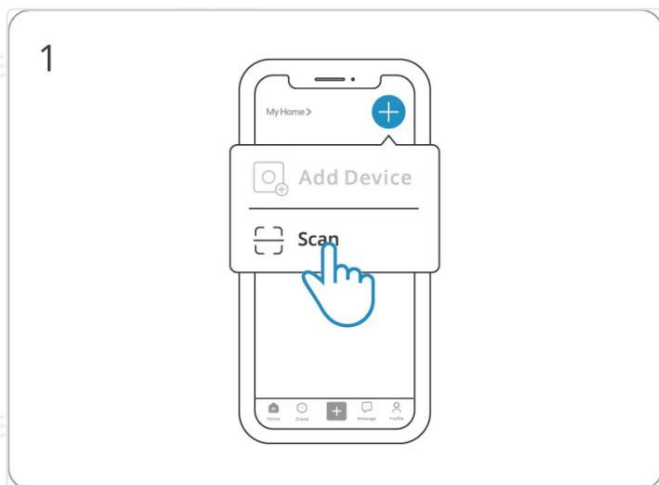
### 1. Přidat zařízení

Stáhněte si aplikaci eWeLink

Stáhněte si aplikaci „eWeLink“ z Obchodu Google Play nebo Apple App Store.



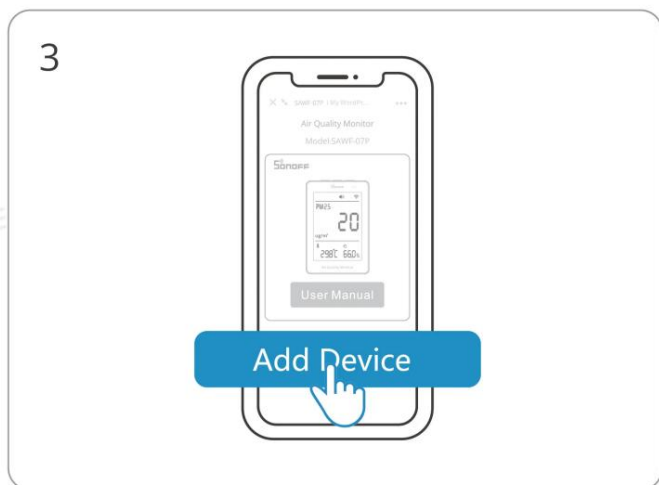
Naskenujte QR kód pro přidání zařízení



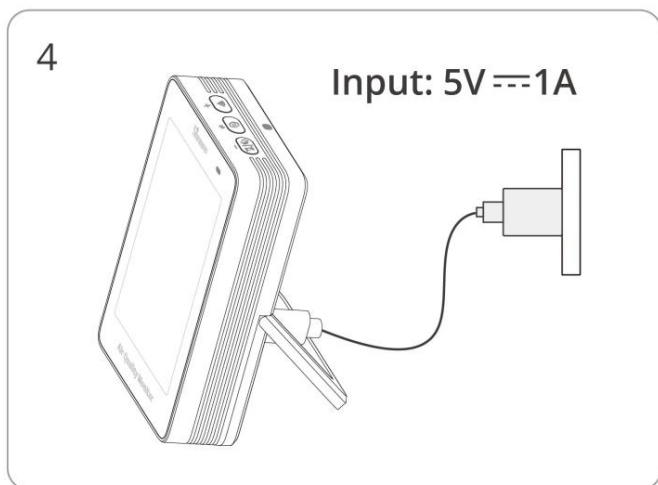
Přejděte do režimu „skenování QR kódu“.



Naskenujte QR kód na zařízení.

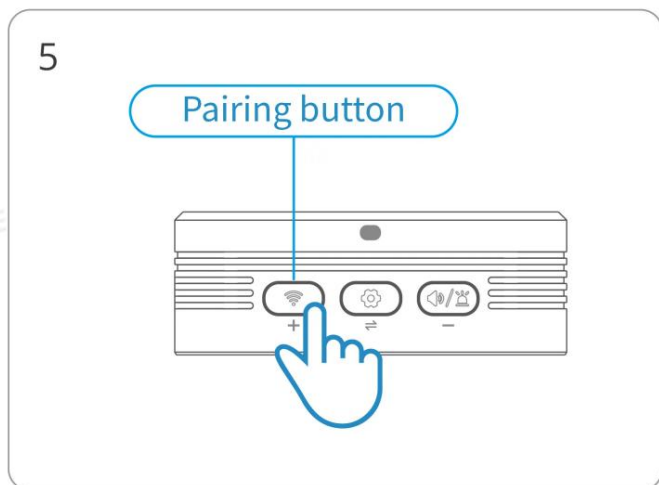


Vyberte „Přidat zařízení“.

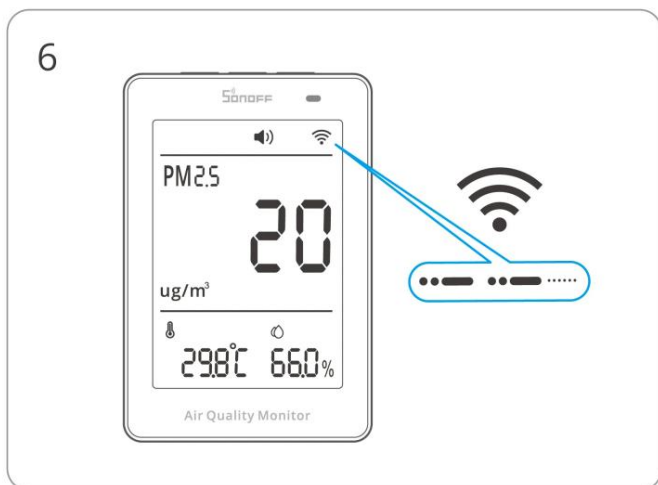


Zapněte zařízení.

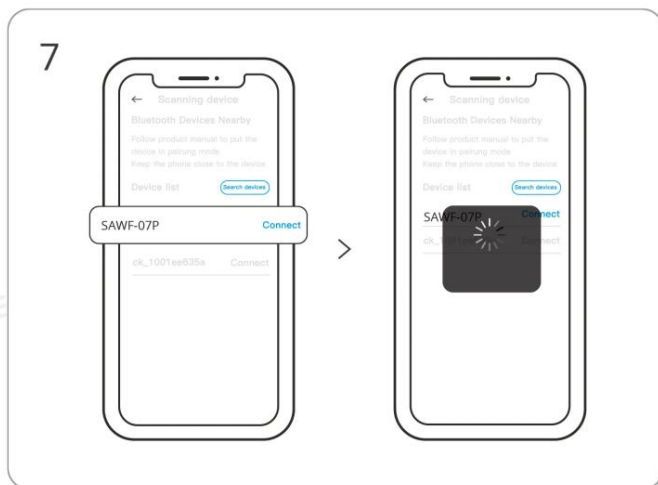
Nedržte tlačítko Wi-Fi během zapínání  
zařízení. Pokud to způsobí poruchu, restartujte jej  
(zařízení k obnovení.)



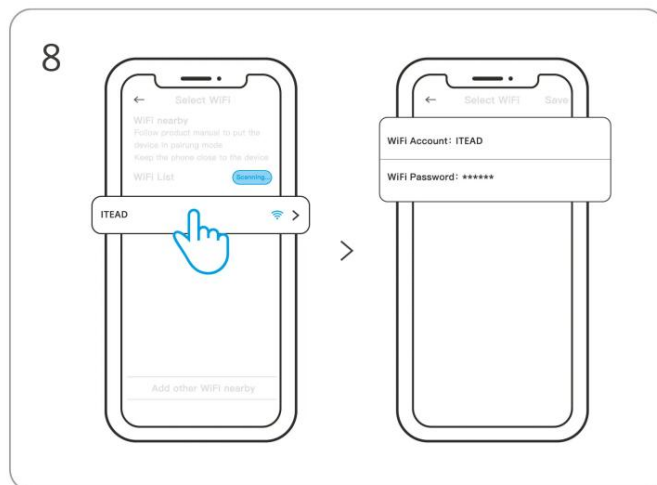
Dlouze stiskněte tlačítko po dobu 5 sekund.



Zkontrolujte, zda ikona Wi-Fi bliká „dva krátke  
a jeden dlouhý“.

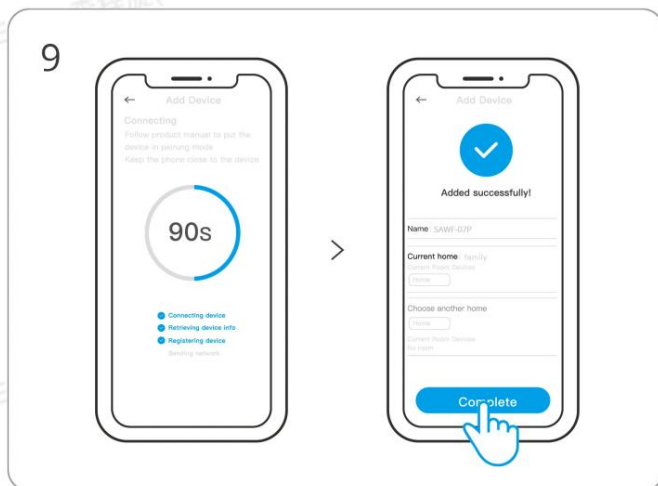


Vyhledejte zařízení a spusťte připojení.



Vyberte síť „Wi-Fi“ a

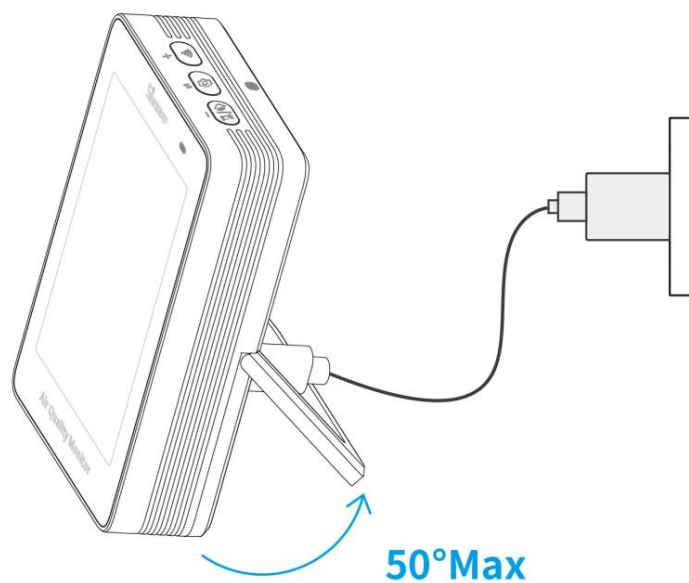
zadejte heslo.



Zařízení „Úplně přidáno“

## Instalace

Toto zařízení umožňuje otevření zadního stojanu a jeho umístění na pracovní plochu pro použití.



\*Poznámka:

1. Pro zajištění přesnosti se ujistěte, že sací a výfukové otvory nejsou blokovány ani zakryty.  
čtení.



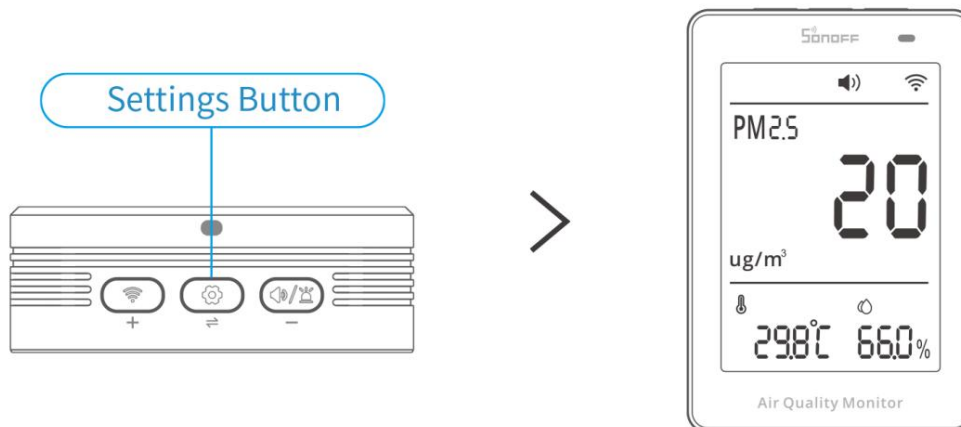
2. Neumistujte zařízení na delší dobu do silně znečištěného prostředí, abyste předešli jeho poškození.  
senzor.

## Průvodce obsluhou režimu menu

Režim menu umožňují ruční kalibraci teploty/vlhkosti, přepínání jednotek teploty (°C/°F) a přepínáním detekce PM2,5/PM10 pro zlepšení přesnosti.

1. Vstupte do „Režimu nabídky“

Krátce stiskněte tlačítko „Nastavení“. Jakmile na obrazovce začne blikat „jednotka teploty“, znamená to, že zařízení přešlo do „režimu nabídky“.



2. Úprava lokálních dat zobrazení

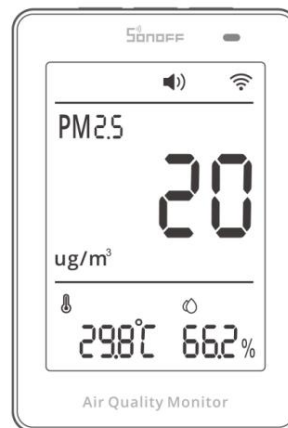
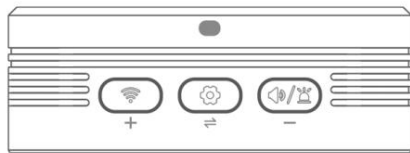
- Přepínání parametrů:

Krátkým stisknutím tlačítka „ “ můžete postupně procházet následujícími nastavitelnými parametry (aktuálně upravovaná položka bude blikat): Jednotka teploty (°C/°F), Hodnota vlhkosti, Režim detekce (PM2,5/PM10), Hodnota teploty.

- Nastavení parametrů:

Krátkým stisknutím tlačítka „+“ nebo „-“ můžete:

- Kalibrujte teplotu a vlhkost.
- Přepněte jednotku teploty (°C/°F).
- Změňte režim detekce (PM2,5/PM10).



### 3. Uložení lokálních úprav

Po procházení všech upravitelných položek pokračujte v krátkém stisknutí tlačítka „+“ pro uložení všech změn. a ukončete „Režim nabídky“.

### 4. Obnovení původního nastavení

Dlouhým stisknutím tlačítka „Nastavení“ po dobu 10 sekund vymažete všechny lokálně upravené parametry (včetně hodnota teploty, hodnota vlhkosti, jednotka teploty, stav bzučáku a stav kontrolky), které byly upraveno v „režimu nabídky“, čímž se zařízení automaticky obnoví do výchozího stavu z výroby.

### Definice prahové hodnoty koncentrace PM2,5/PM10

Dobrý	0~ 35 $\mu\text{g}/\text{m}^3$	<span style="color: green;">●</span> Zelený LED indikátor
Veľtrh	36 ~ 53 $\mu\text{g}/\text{m}^3$	<span style="color: yellow;">●</span> Žlutý LED indikátor
Chudý	>54 $\mu\text{g}/\text{m}^3$	<span style="color: red;">●</span> Červený LED indikátor

### Výchozí úroveň pohodlí

Schnout	Vlhkost 40 % relativní vlhkosti
---------	---------------------------------

Vlhký	Vlhkost 60 % relativní vlhkosti
Studený	Teplota 19 °C / 66,2 °F
Horký	Teplota 27 °C / 80,6 °F

#### Obnovení továrního nastavení

- Po smazání zařízení v aplikaci eWeLink.
- Zařízení, které bylo úspěšně připojeno k síti v eWeLinku, lze znovu úspěšně připojit k síti pomocí jiného účtu eWeLink.
- Zařízení, které bylo úspěšně připojeno k síti v aplikaci Matter, lze znovu připojit k síti prostřednictvím záležitosti na Bluetooth.

## Prohlášení o shodě s FCC

Jméno odpovědné strany: SONOFF TECHNOLOGY LLC

Adresa: 14777 NE 40th St, Suite 201 Bellevue, WA 98007

E-mailová adresa: usres@itead.cc FCC ID: 2APN5-SAWF08P

1. Toto zařízení splňuje část 15 pravidel FCC. Provoz podléhá následujícím dvěma podmínky:

- (1) Toto zařízení nesmí způsobovat škodlivé rušení a
- (2) Toto zařízení musí akceptovat jakékoli přijaté rušení, včetně rušení, které může způsobit nežádoucí operace.

2. Změny nebo úpravy, které nejsou výslovně schváleny stranou odpovědnou za dodržování předpisů, mohou být neplatné oprávnění uživatele k obsluze zařízení.

Poznámka: Toto zařízení bylo testováno a splňuje limity pro digitální zařízení třídy B. podle části 15 pravidel FCC. Tato omezení jsou navržena tak, aby poskytovala přiměřenou ochranu proti škodlivému rušení v obytných instalacích. Toto zařízení generuje, používá a může vyzařovat rádiové frekvence a pokud není nainstalováno a používáno v souladu s pokyny, může způsobit škodlivé rušení rádiové komunikace. Neexistuje však žádná záruka, že k rušení nedojde v konkrétní instalaci. Pokud toto zařízení způsobuje škodlivé rušení rádia nebo televize

přijem, který lze ověřit vypnutím a zapnutím zařízení, se uživateli doporučuje vyzkoušet k nápravě rušení jedním nebo více z následujících opatření:

- Změňte orientaci nebo umístění přijímací antény.
- Zvětšete vzdálenost mezi zařízením a přijímačem.
- Zapojte zařízení do zásuvky na jiném okruhu, než ke kterému je připojen přijímač.  
připojený/á.
- Požádejte o pomoc prodejce nebo zkušeného technika pro rádia/televize.

Prohlášení FCC o vystavení záření:

Toto zařízení splňuje limity radiační expozice stanovené Federální komunikační komise (FCC) pro nekontrolované prostředí.

Toto zařízení by mělo být instalováno a provozováno s minimální vzdáleností 20 cm mezi radiátor a vaše tělo.

Tento vysílač nesmí být umístěn ani provozován ve spojení s žádnou jinou anténou nebo vysílač.

## Prohlášení o shodě EU

Společnost Shenzhen Sonoff Technologies Co., Ltd. tímto prohlašuje, že rádiové zařízení typu SAWF-07P je soulad se směrnicí 2014/53/EU. Úplné znění prohlášení EU o shodě je k dispozici na adrese následující internetová adresa: <https://sonoff.tech/compliance/>

## Pro frekvenci CE

Provozní frekvenční rozsah EU:

Wi-Fi: 802.11 b/g/n20 2412–2472 MHz, 802.11 n40: 2422–2462 MHz

BLE: 2402–2480 MHz

Výstupní výkon EU:

Wi-Fi 2.4G 20 dBm

BLE < 10 dBm

Za normálních podmínek používání by mělo být toto zařízení udržováno v bezpečné vzdálenosti alespoň 20 cm. mezi anténou a tělem uživatele.

## Informace o likvidaci a recyklaci OEEZ



Informace o likvidaci a recyklaci OEEZ Všechny produkty označené tímto symbolem jsou odpadních elektrických a elektronických zařízení (OEEZ dle směrnice 2012/19/EU), které by se neměly míchat s netříděným domovním odpadem. Místo toho byste měli chránit lidské zdraví a životní prostředí odevzdáním vašeho vyřazeného zařízení do určené sběrné místo pro recyklaci elektrického a elektronického odpadu zařízení určené vládou nebo místními úřady. Správná likvidace a recyklace pomůže předejít potenciálním negativním dopadům na životní prostředí a lidské zdraví. Pro více informací kontaktujte instalačního technika nebo místní úřady. o umístění a podmínkách takových sběrných míst.

Scatola	Manuál	Manuál	Borsa
PAP 21	PAP 22	EVA 7	CPE 7
Charta	Charta	Plastica	Plastica
RACCOLTA DIFFERENZIATA			
Verifica le disposizioni del tuo Comune.			
Samostatné složky a konferiscile in modo corretto.			



#### Varování

1. Tento výrobek není hračka a není určen pro děti. Pouze pro dospělé.
2. Spotřebič je vhodný pouze pro mírné podnebí.
3. Větrání nesmí být omezeno zakrýváním spotřebiče předměty, jako jsou noviny, stolní papíry látky, záclony atd.
4. Na spotřebič nesmí být umístěny zdroje otevřeného ohně, jako například svíčky.

Výrobce: Shenzhen Sonoff Technologies Co., Ltd.

Adresa: 3F a 6F, budova A, č. 663, Bulong Rd, Shenzhen, Guangdong, 518000, Čína

Webová stránka: sonoff.tech

E-mailová adresa služby: support@itead.cc

VYROBENO V ČÍNĚ



FR

**Cet appareil,  
ses accessoires  
et cordons se  
recyclent**

À DÉPOSER  
EN MAGASIN



OU

À DÉPOSER  
EN DÉCHÈTERIE



Points de collecte sur [www.quefairedemesdechets.fr](http://www.quefairedemesdechets.fr)  
Privilégiez la réparation ou le don de votre appareil !

