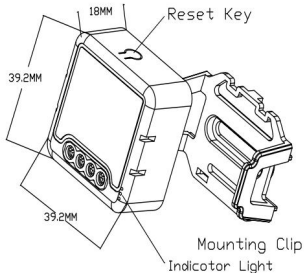


# NÁVOD K POUŽITÍ

## (1CH, 2CH, 3CH, 4CH)

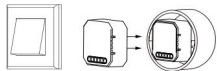
### Modul přepínání hmoty



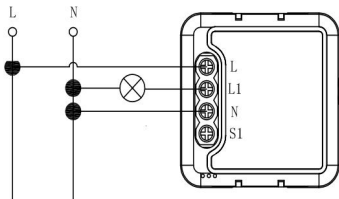
RoHS CE

#### Pokyny a schémata zapojení

- Před jakýmkoliv prováděním vypněte napájení elektroinstalací práce.
- Připojte vodiče podle schématu zapojení.
- Vložte modul do spojovací krabice.
- Zapněte napájení a postupujte podle pokynů pro konfiguraci spínacího modulu.



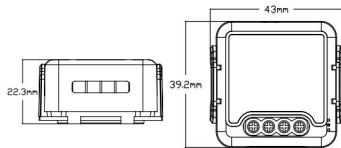
Bez spínače



#### TECHNICKÉ SPECIFIKACE

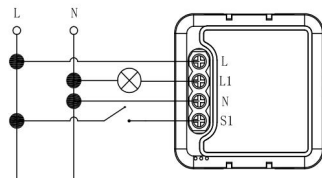
Typ produktu	Modul přepínání hmoty
Napětí	AC100-240V 50/60Hz
Max. zatížení	☀️ 1CH: 10A/16A 2CH: 2x5A 3CH : 3x3,3A 4CH : 4x2,5A
Operace frekvence	2,412 GHz až 2,484 GHz
Provozní teplota	-10 °C + 40 °C
Protokol	Hmota
Provozní dosah <100m	
Rozměr (ŠxHxV)	39,2x39,2x18 mm
IP hodnocení	IP20
Záruka	2 roky
Certificates	CE ROHS

#### s montážní sponou

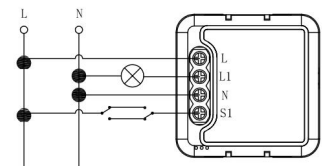


### 1CH Matter Switch Module

Single Control



Dvojitý spínač



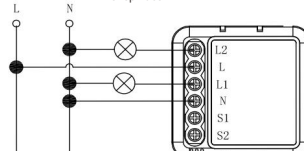
### INSTALACE

#### ▲ Upozornění:

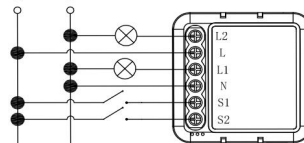
- Instalaci musí provést kvalifikovaná osoba elektrikáře ve souladu s místními předpisy.
- Udržujte zařízení mimo dosah dětí.
- Udržujte zařízení mimo dosah vody, vlhkého nebo horkého prostředí.
- Nainstalujte zařízení mimo silné zdroje signálů, jako je mikrovlnná trouba, které mohou způsobit přerušování signálů v důsledku abnormálního provozu zařízení.
- Překážka betonovou zdi nebo kovem materiály mohou snížit účinný provozní rozsah zařízení a je třeba se jim vyhnout.
- NEPOKOUŠEJTE se zařízení rozebírat, opravovat nebo upravovat.

### 2CH Matter Switch Module

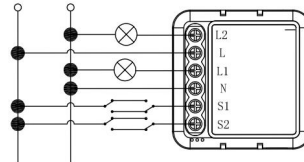
Bez spínače



Single Control



Dvojitý spínač



### FAQ

Q1: Co mám dělat, když nemohu nakonfigurovat modul přepínače?

A. Zkontrolujte, zda je zařízení zapnuté.

B. Ujistěte se, že váš modul a přepínačový modul jsou pod stejnou 2,4 GHz WIFI sítí.

C. Ať už je to v dobrých podmínkách internetu.

D. Ujistěte se, že heslo zadané v aplikaci je správné. E. Ujistěte se, že kabeláž je správná.

Q2: Jaké zařízení lze připojit k tomuto modulu přepínače Wi-Fi?

Většina vašich domácích elektrických spotřebičů může být, jako jsou lampy, pračka, kávovar atd.

Q3: Co se stane, když se WIFI vypne?

Stále můžete ovládat zařízení připojené ke spínacímu modulu pomocí tradičního přepínače a jakmile bude WIFI opět aktivní, zařízení připojené k modulu bude automaticky připojit k vaší WIFI síti.

Q4: Co mám dělat, když změníš síť WIFI nebo změníš heslo?

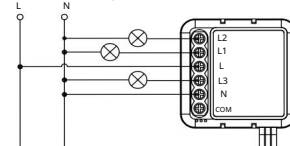
Náš modul přepínače Wi-Fi musíte znovu připojit k nově Wi-Fi síti podle uživatelské příručky aplikace.

Q5: Jak resetuji zařízení?

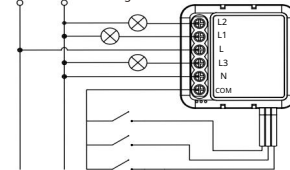
stiskněte tlačítko reset po dobu asi 10 sekund, dokud se indikátor nerozsvítí kontrolka uvnitř modulu rychle bliká po spárování.

### 3CH Matter Switch Module

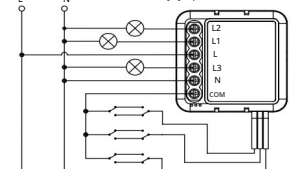
Bez spínače



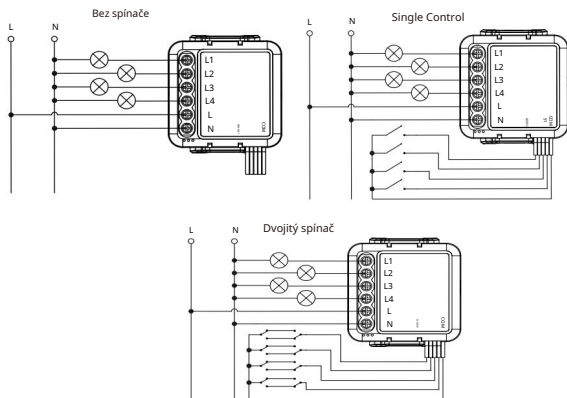
Single Control



Dvojitý spínač



## 4CH Matter Switch Module



## Domů APPInstrukce

1

## Chcete-li přidat, naskenujte QR kód zařízení

2

## Věnovat pozornost:

Verze systému mobilního telefonu LOS musí být 16.0 nebo novější.

Domácí rozbočovač (jako je HomePod, HomePod mini, Apple TV nebo iPad) musí být nastaveno pro přidání příslušenství Matter k domácí aplikaci;

Wi-Fi nakonfigurovaná při párování musí být zapnutá LAN s rozbočovačem.

## Stáhněte si aplikaci

(1) Otevřete APP Store, vyhledejte „Homekit“ a stáhněte si APP.

(2) Po stažení otevřete APP a přihlaste se pomocí místního účtu iCloud.

## Přidat zařízení

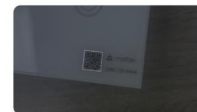
Ve výchozím nastavení je zařízení v pohotovostním režimu (indikátor párování bliká); bez sítě stavu, stiskněte prosím tlačítko reset na 5 sekund, a poté přidejte zařízení.

Zařízení podporuje pouze 2,4 GHz Wi-Fi signál, k přidání je třeba použít domovský rozbočovač.



## Add Accessory

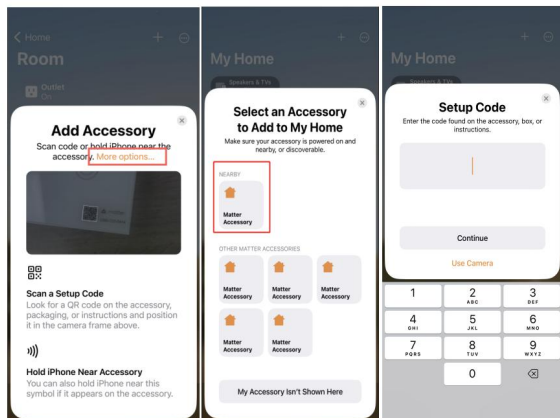
Scan code or hold iPhone near the accessory. [More options...](#)



## Přidat přes sériové číslo

3

a. Aplikace automaticky vyhledá zařízení v okolí, klikne na ikonu zařízení a zadáte sériové číslo, které chcete přidat



b. Pokud není nalezeno žádné zařízení, klikněte na „Moje příslušenství se zde nezobrazuje“

4

## Sdílet zařízení

5

