

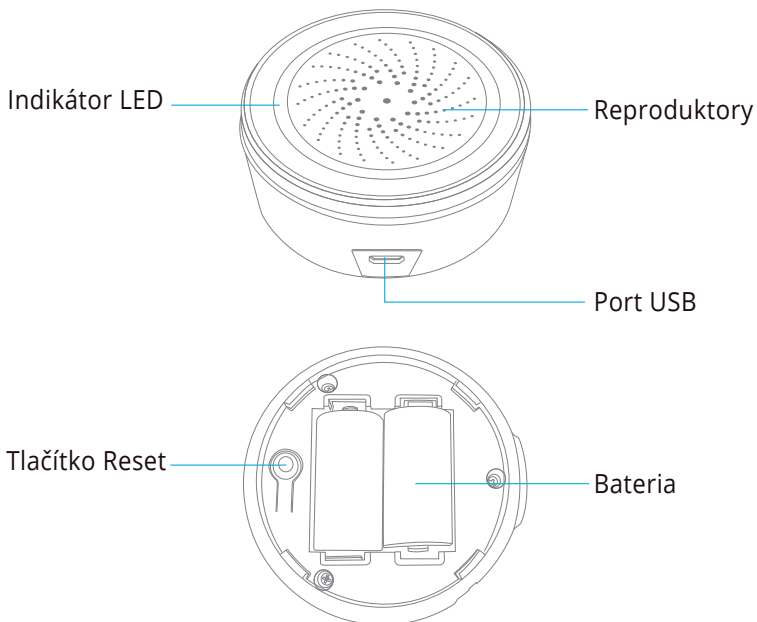
Poplachová siréna ZigBee NEO NAS-AB02B TUYA

Návod k obsluze



ZIGBEE

Popis produktu



Specifikace

Spuštění alarmu; zvuková a světelná emise

Napájení: 5V/1A

Baterie: CR123A-3V X 2

Zvuk: max. 90 dB v okruhu 1 metru

Typy zvuků: 18

Skladovací teplota: 0°C ~ 50°C

Skladovací vlhkost: 0% ~ 80%

Rozměry: 68 mm x 68 mm x 33 mm

Doba trvání alarmu: 0-1800 s

Hmotnost výrobku: 65 g

Bezdrátová vzdálenost: 55 m

Bezdrátová frekvence: 2,4 GHz

Komunikační protokol: Zigbee 3.0

Síťový protokol: Zigbee IEEE 802.15.4

Rozměry: 68 mm x 68 mm x 32 mm

Poznámka: Zařízení se dodává bez baterií

Indikátor LED

Režim párování: indikátor blikne dvakrát za sekundu

Reset: podržte tlačítko resetování po dobu 6 sekund.

Alarm: indikátor bliká

Pohotovostní režim: indikátor zhasne

POZNÁMKY:

1. Před přidáním zařízení resetujte.
2. Při přepínání napájení a úpravě nastavení dojde ke zpoždění zobrazení.
3. Zařízení Zigbee musí pracovat s ovladačem Tuya zigbee.
4. Zařízení není nečinné a občas hlásí údaje o napájení.
5. Napájecí zdroj USB ukazuje 100% výkon.
6. Během alarmu se nezmění hlavní rozhraní.
7. Nastavení dalších parametrů prodlouží dobu alarmu během alarmu.
8. Při vyjmutí zařízení z aplikace zařízení nepřejde do režimu párování.

Začínáme

1. Stáhněte si aplikaci.

Stáhněte si aplikaci "Smart life" z obchodu APP Store nebo Google Play do svého mobilního telefonu.



2. Registrace a přihlášení

A. Spusťte aplikaci "Smart life".

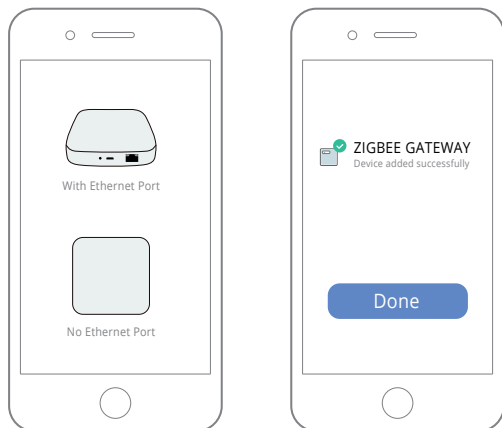
B. Pro registraci zadejte číslo mobilního telefonu nebo e-mailovou adresu, vytvořte heslo a poté se přihlaste do aplikace.

C. Pokud již máte účet, přihlaste se.

Přidání řídicí jednotky ZigBee

Nejprve přidejte řídicí jednotku Tuya ZigBee a ovládejte ji podle pokynů řídicí jednotky.

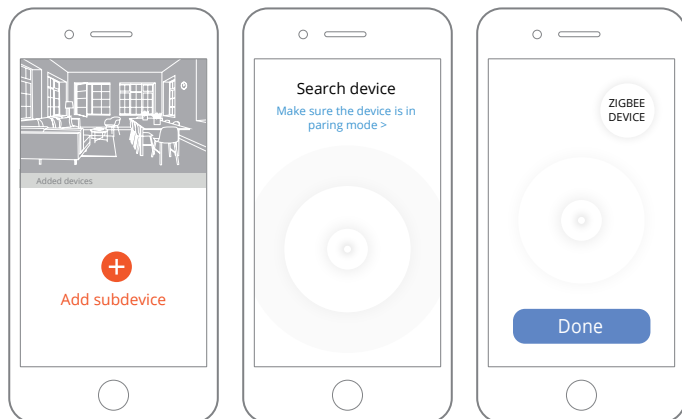
(Vezměte prosím na vědomí kabelovou a bezdrátovou verzi ovladače).



Poznámka: Schéma je pouze ilustrativní.

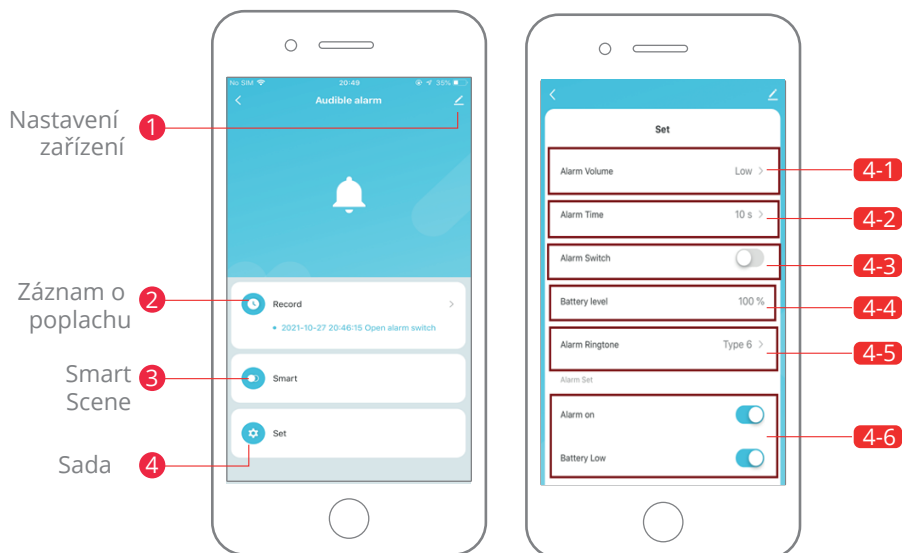
Přidat zařízení

Přidání dílčího zařízení ZigBee. (Před konfigurací nejprve proveďte reset.)



Poznámka: Schéma je pouze ilustrativní.

Hlavní uživatelské rozhraní



Poznámka: Schéma je pouze ilustrativní.

4-1. Hlasitost alarmu: vysoká, střední a nízká;

4-2. Doba trvání alarmu: 0 s-1800 s;

4-3. Spínač alarmu: ruční přepínání alarmu;

4-4. Napájení baterie: zobrazení nabití baterie v procentech;

4-5. Zvuková signalizace alarmu: K dispozici je 18 typů zvonění alarmu, které lze libovolně zvolit;

4-6. Správa alarmů: přepínač pro alarmové hlášení a nízkou úroveň napájení.

Pokročilé funkce

Prostřednictvím aplikace se můžete seznámit s různými pokročilými funkcemi zařízení.

1. Časový alarm

2. Záznam budíku

Záznam času a trvání budíku

DALŠÍ FUNKCE

Nastavení kombinovaného budíku

Propojení dvou snímačů nastavením

Sdílení zařízení

Umožnění ovládání zařízení ostatním osobám

Upozornění

Oznámení o otevření/zavření

Odstranění zařízení

Obnovení výchozího nastavení; odstranění a opětovné přidání zařízení pro vymazání záznamu podle aplikace.



SMART HOME DEVICE



Ochrana životního prostředí



Elektronický odpad označený v souladu se směrnicí Evropské unie nesmí být ukládán společně s ostatním komunálním odpadem. Podléhá oddělenému sběru a recyklaci na určených místech. Tím, že zajistíte jeho správnou likvidaci, předejdete možným negativním důsledkům pro životní prostředí a lidské zdraví. Systém sběru použitého zařízení je v souladu s místními předpisy o ochraně životního prostředí pro likvidaci odpadu. Podrobné informace k tomuto tématu získáte na obecním úřadě, ve zpracovatelském závodě nebo v obchodě, kde byl výrobek zakoupen. Výrobek splňuje požadavky tzv. směrnic nového přístupu Evropské unie (EU) v oblasti bezpečnosti, zdraví a životního prostředí, které specifikují nebezpečí, jež by měla být zjištěna a odstraněna.



Tento dokument je překladem originálního návodu k použití vydaného výrobcem.

Výrobek musí pravidelně udržovat (čistit) sám uživatel nebo specializované servisní středisko na náklady uživatele. Pokud v návodu k obsluze nejsou uvedeny informace o nutné cyklické údržbě nebo servisních úkonech, je třeba pravidelně, nejméně jednou týdně, vyhodnocovat odchytku fyzického stavu výrobku od fyzicky nového výrobku. Pokud je zjištěna nebo nalezena jakákoliv odchyłka, musí být neprodleně provedena údržba (čištění) nebo servisní opatření. Nebude-li provedena řádná údržba (čištění) a nebude-li reagováno na zjištěný odlišný stav, může dojít k trvalému poškození výrobku. Garant neodpovídá za škody vzniklé v důsledku nedbalosti.

Pro akumulátory LI-ION

Spotřebič je vybaven LI ION (lithium-iontovým) akumulátorem, který v důsledku své finanční a chemické struktury časem a používáním stárne. Výrobce udává maximální dobu provozu přístroje v laboratorních podmínkách, kdy existují optimální provozní podmínky pro přístroj a samotný akumulátor je nový a plně nabitý. Provozní doba se může ve skutečnosti lišit od doby deklarované v nabídce a nejedná se o vadu zařízení, ale o vlastnost výrobku. Pro zachování maximální životnosti baterie se nedoporučuje vybití baterii na méně než 3,18 V nebo 15 % celkové kapacity. Nižší hodnoty, například 2,5 V pro článek, jej trvale poškodí a na to se nevztahuje záruka. Pokud baterii nebo celé zařízení nepoužíváte déle než jeden měsíc, nabijte baterii na 50 % a každé dva měsíce pravidelně kontrolujte úroveň nabití. Akumulátor a zařízení skladujte na suchém místě, mimo dosah slunce a negativních teplot.

Pro baterie LIPO

Zařízení je vybaveno baterií LI PO (lithium-polymer), která vzhledem ke své finální a chemické struktuře časem a používáním stárne. Výrobce udává maximální dobu provozu zařízení v laboratorních podmínkách, kdy existují optimální provozní podmínky pro zařízení a samotná baterie je nová a plně nabitá. Provozní doba se může ve skutečnosti lišit od doby deklarované v nabídce a nejedná se o vadu zařízení, ale o vlastnost výrobku. Pro zachování maximální životnosti baterie se nedoporučuje vybití baterii pod 3,5 V nebo 5 % celkové kapacity. Nižší hodnoty, například 3,2 V pro článek, jej trvale poškodí a na to se nevztahuje záruka. Pokud baterii nebo celé zařízení nepoužíváte déle než jeden měsíc, nabijte baterii na 50 % a každé dva měsíce pravidelně kontrolujte úroveň jejího nabití. Akumulátor a zařízení skladujte na suchém místě, mimo dosah slunce a negativních teplot.

Záruka

Při změnách a/nebo modifikacích výrobku zanikne záruka. Při nesprávném používání tohoto výrobku výrobce nenese odpovědnost za vzniklé škody.

Likvidace

- Likvidaci tohoto produktu provádějte v příslušné sběrně. Nevyhazujte tento výrobek s komunálním odpadem.
- Pro více informací se obraťte na prodejce nebo místní orgány odpovědné za nakládání s odpady.

Dokumentace

Tento produkt byl vyroben a je dodáván v souladu se všemi příslušnými nařízeními a směnicemi platnými ve všech členských státech Evropské Unie. Splňuje také veškeré relevantní specifikace a předpisy v zemi prodeje. Oficiální dokumentaci lze získat na vyžádání. Oficiální dokumentace zahrnuje také (avšak nejenom) Prohlášení o shodě, Bezpečnostní technické listy materiálu a správu o testování produktu.

Vyloučení zodpovědnosti

Design a specifikace výrobku mohou být změněny bez předchozího upozornění. Všechna loga a obchodní názvy jsou registrované obchodní značky příslušných vlastníků a jsou chráněny zákonem.